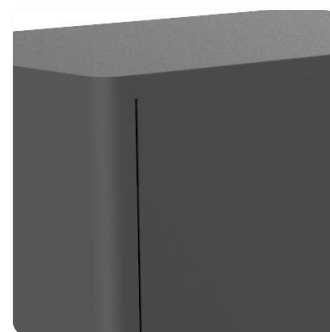


**katalog
produktów
2019**

stanowiska warsztatowe
konstrukcja optymalna dla użytkownika



Szafa 2-drzwiowa z pełnymi drzwiami

Solidna szafa zaprojektowana i wykonana tak, aby użytkownik mógł w pełni cieszyć się z jej funkcjonalności. Wyposażona jest w ukryte koła umożliwiające łatwe i bezpieczne przesuwanie. Klamka obrotowa umożliwia pewne zamknięcie.

Opis

Wnętrze szafy podzielone jest na dwie komory. Zastosowano perforowaną blachę, która umożliwia regulację wysokości półek.

Zastosowanie

Do przechowywania narzędzi warsztatowych lub dokumentów

Wymiary

1900/1700/800 (wys/szer/gł)

Materiał/kolor

stal/aluminium malowane proszkowo

Szafa 2-drzwiowa z perforowanymi drzwiami

Opis

Perforowane fronty szafy umożliwiają montaż drobnych elementów oraz przechowywanie obiektów wymagających dobrej wentylacji.

Zastosowanie

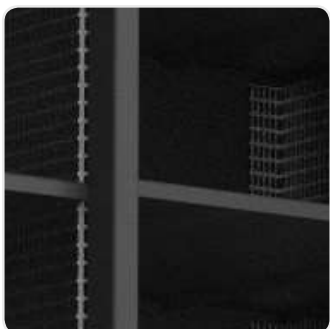
Do przechowywania narzędzi warsztatowych lub dokumentów

Wymiary

1900/1700/800 (wys/szer/gł)

Materiał/kolor

stal/aluminium malowane proszkowo





Szafka nacienna

Szafka nacienna wyposażona w otwory montażowe umożliwiające zawieszenie na ścianie. W zależności od potrzeb produkt może być wyposażony w zamek.

Opis

Wnętrze szafki podzielone jest na dwie komory. Zastosowano perforowany profil, który umożliwia regulację wysokości półek.

Zastosowanie

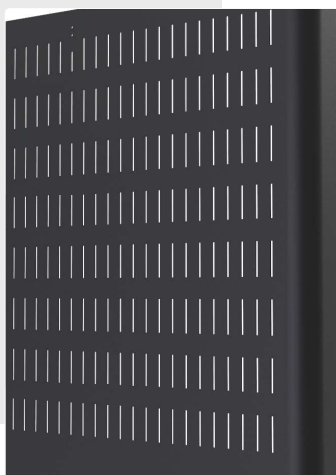
Do przechowywania drobnych narzędzi warsztatowych lub dokumentów

Wymiary

600/1000/500 (wys/szer/gł)

Materiał/kolor

stal/aluminium malowane proszkowo



Szafka narzędziowa z rozkładanym polem roboczym



Szafka wyposażona w szuflady o różnych rozmiarach z możliwością konfiguracji w różnych ustawieniach. Opcjonalnie może być wyposażona w szuflady oraz drzwiczki. Lewa strona szafy posiada szczeliny przeznaczone do wieszania dodatkowych półek lub narzędzi. Szafka wyposażona jest w koła umożliwiające łatwe i bezpieczne przesuwanie.

Opis

Kompaktowa szafka narzędziowa wyposażona w rozkładany blat roboczy. Zapewnia wygodne miejsce do pracy przy minimalnym wykorzystaniu przestrzeni. Dodatkowy blat powiększa pole robocze o ponad 50%. Łączony jest do korpusu szafki za pomocą piny oraz klamry dociskowej.

Zastosowanie

Do przechowywania drobnych narzędzi warsztatowych lub dokumentów

Wymiary

735/1060/700 (wys/szer/gł) (wymiary złożonej szafki)

735/2072/700 (wys/szer/gł) (wymiary po rozłożeniu)

Materiał/kolor

stal/aluminium malowane proszkowo/drewno



Wybierz produkt z oferty lub zrealizuj swój pomysł na stanowisko warsztatowe lub dydaktyczne, maszynę lub obudowę przemysłową, zleć nam usługę obróbki. Skontaktuj się z nami, skonsultuj pomysł i nadzoruj jego realizację.

fuzja formy i funkcji

wygodne i bezpieczne stanowiska nauki i pracy



pomysł



kontakt



realizacja

ul. Graniczna 1, 38-100 Strzyżów

+48 17 779 64 10 / biuro@ccmetal.pl / ccmetal.pl